

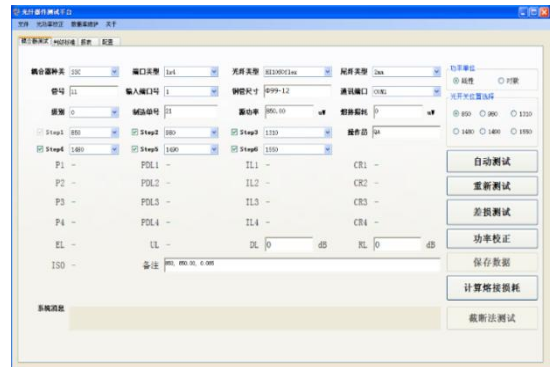
光学器件制造测试平台 (XQ5800)

☆ 产品描述

XQ5800 是讯泉设计的光学器件制造测试平台系列，采用 InGaAs 或 Si 材料作为光探测器，集成了自动量程切换、光开关、分光比测量、插损测量、PDL 测量、数据记录与分析、RS232C 通讯接口等功能。XQ5810 为讯泉 4 通道测试平台，XQ5820 为讯泉 8 通道测试平台，性价比高，稳定可靠，简单易用，非常适合光学器件工厂生产测试和科研单位测试等应用。

☆ 应用范围:

- 光纤通信试验
- FBT/PLC 分路器件生产测试
- CWDM/DWDM 光纤器件生产测试
- 自动光测试系统搭建



☆ 技术规格:

参数	单位	参数值
PD 材料	-	InGaAs / Si
波长响应范围	nm	800~1700 / 400~1100 / 800~2600
功率测量范围	dBm	+10~-70 / +26~-50
线性度	dB	±0.1
重复性	dB	±0.05
功率准确度	%	±2%
测量通道数	-	4/8
测量指标	-	光功率、分光比、插损、PDL、隔离度、方向性、回损、WDL
光输入接口	-	FC/SC/ST/万能插头/裸纤夹持器
测量方式	-	mW(线性) / dBm (对数) / dB (相对)
测量分辨率	mW/dB	线性方式: 0.01 / 对数方式: 0.001dB
通讯接口	-	RS-232C (可选)
工作环境	-	温度: 0 ~ 40°C / 湿度: 20% ~ 80%RH
工作电源	-	AC 100~240V/50~60Hz/2A
外形尺寸(L×W×H)	mm	390×150×450

☆ 订购信息:

仪表编号	探测器类型	通道	功率测量范围	通讯接口	测试方式
XQ5810	1- InGaAs 2- Si	4=4 通道	1=+10~-70 2= +26~-50	0=无 1=RS232C	A = FC B =裸纤夹持器
XQ5820	1- InGaAs 2- Si	8=8 通道	1=+10~-70 2= +26~-50	0=无 1=RS232C	A = FC B =裸纤夹持器

例如: XQ5810-1-4-1-1-A